

Arduino 范例程序使用说明

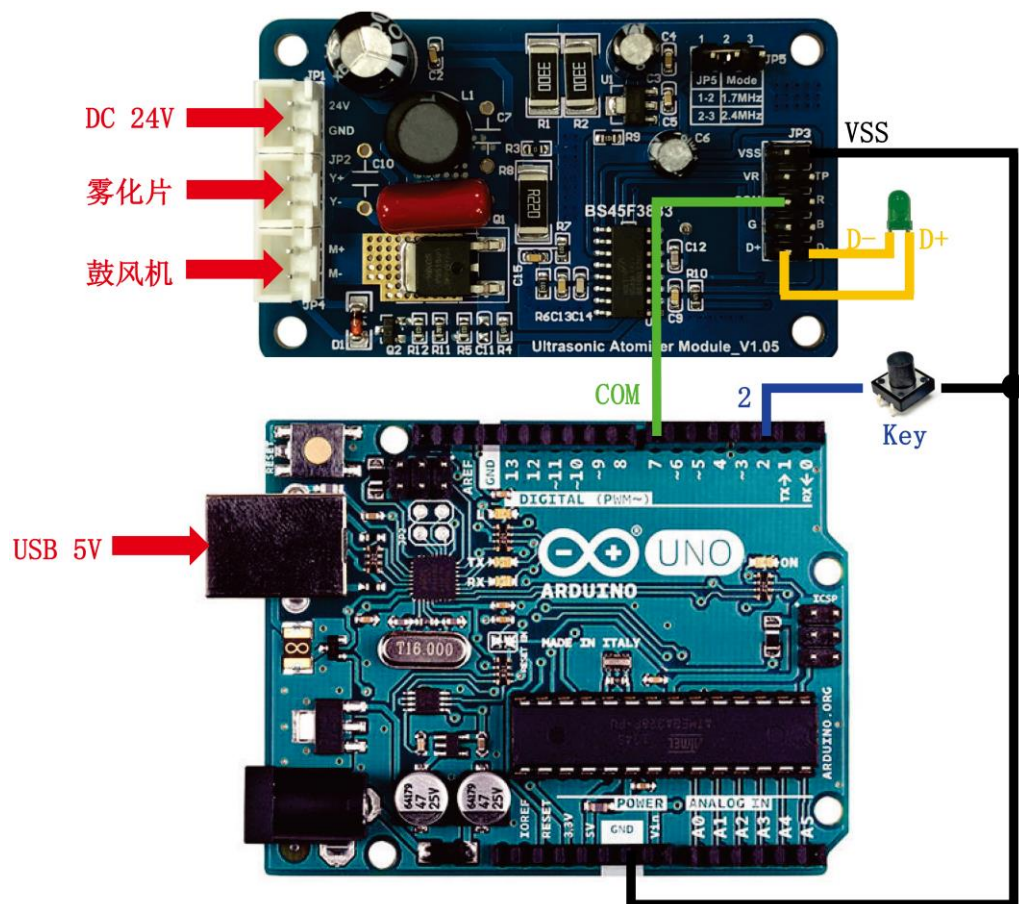
目录

线路连接.....	2
功能描述.....	3

Arduino 应用范例

本范例采用 Arduino UNO R3 平台作为主机，通过 1-wire 总线通信方式实现对雾化器模块 BMZ00040 功率进行控制。

线路连接

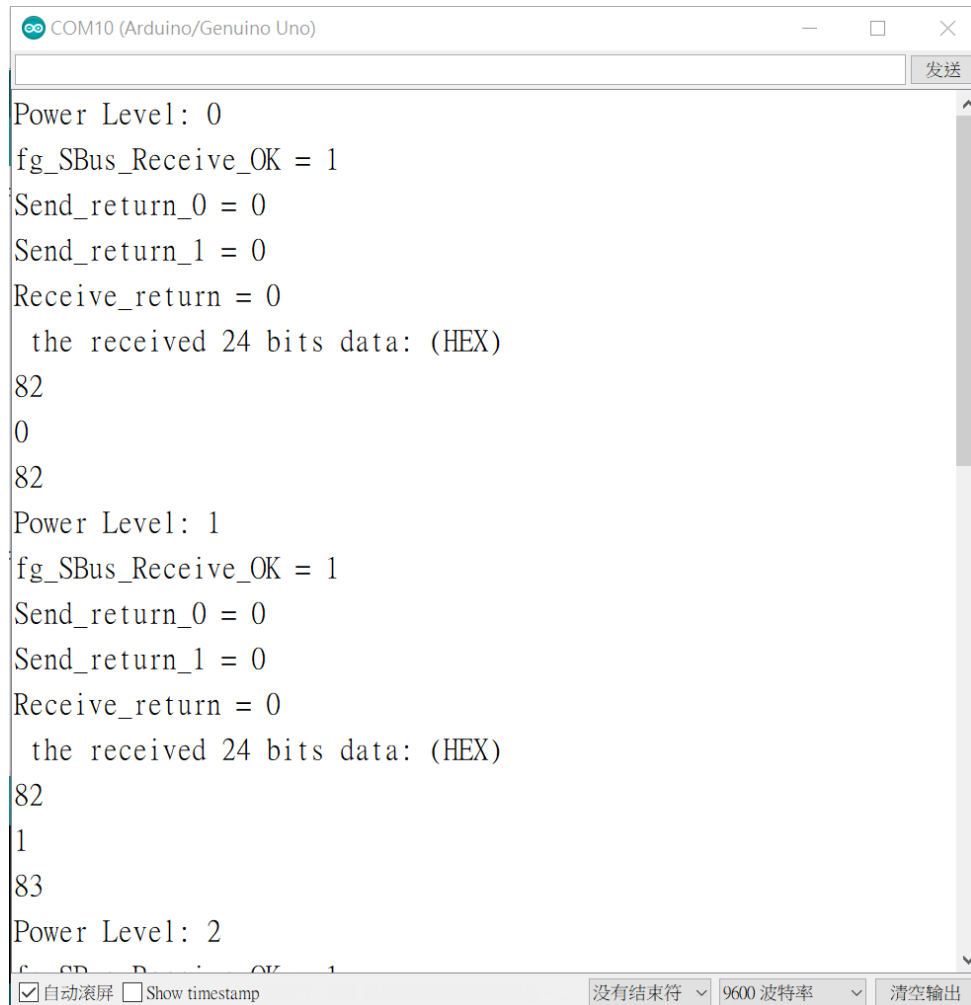


建议两片电路板依序上电，勿同时上电以避免任何可能的电源冲突。

功能描述

短按按键循环切换模块的雾化功率（OFF→一档(6W)→二档(8W)→三档(10W)→OFF...）。

打开串口监视器，每次按下按键后，一些变量值及模块送出的 24 bits 数据值会显示在监视器中。



```
COM10 (Arduino/Genuino Uno)
Power Level: 0
fg_SBus_Receive_OK = 1
Send_return_0 = 0
Send_return_1 = 0
Receive_return = 0
  the received 24 bits data: (HEX)
82
0
82
Power Level: 1
fg_SBus_Receive_OK = 1
Send_return_0 = 0
Send_return_1 = 0
Receive_return = 0
  the received 24 bits data: (HEX)
82
1
83
Power Level: 2
fg_SBus_Receive_OK = 1
```