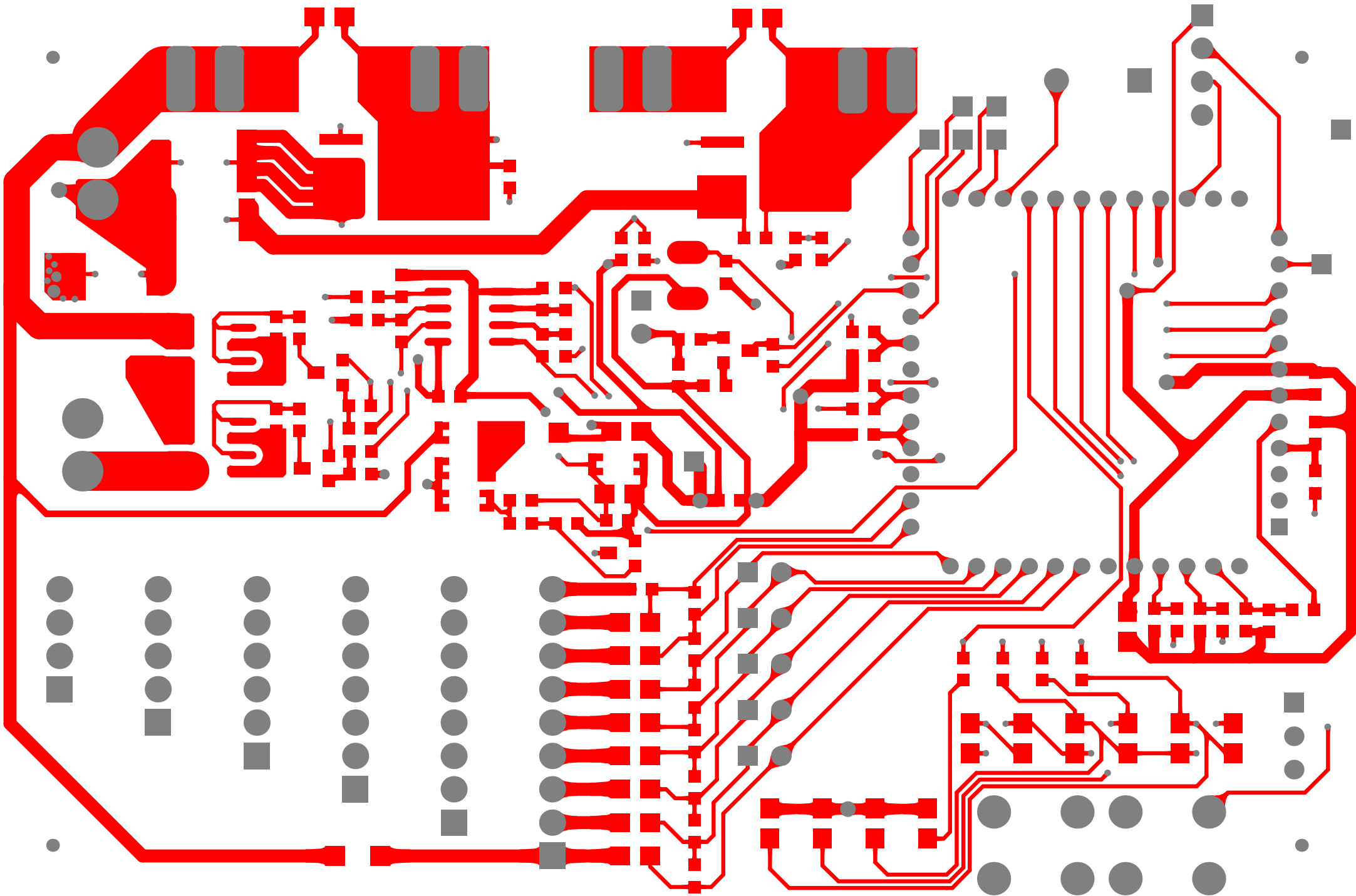
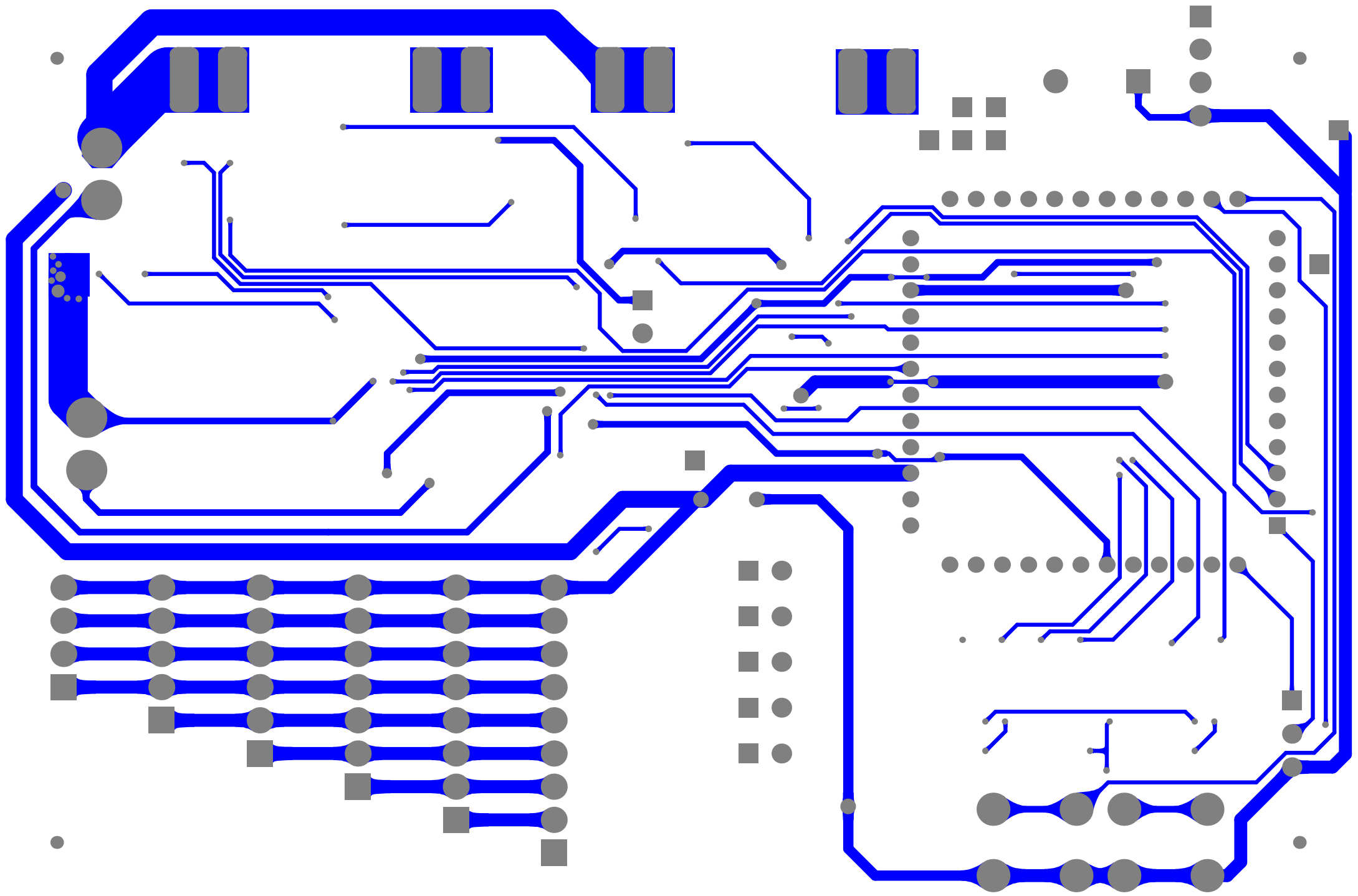
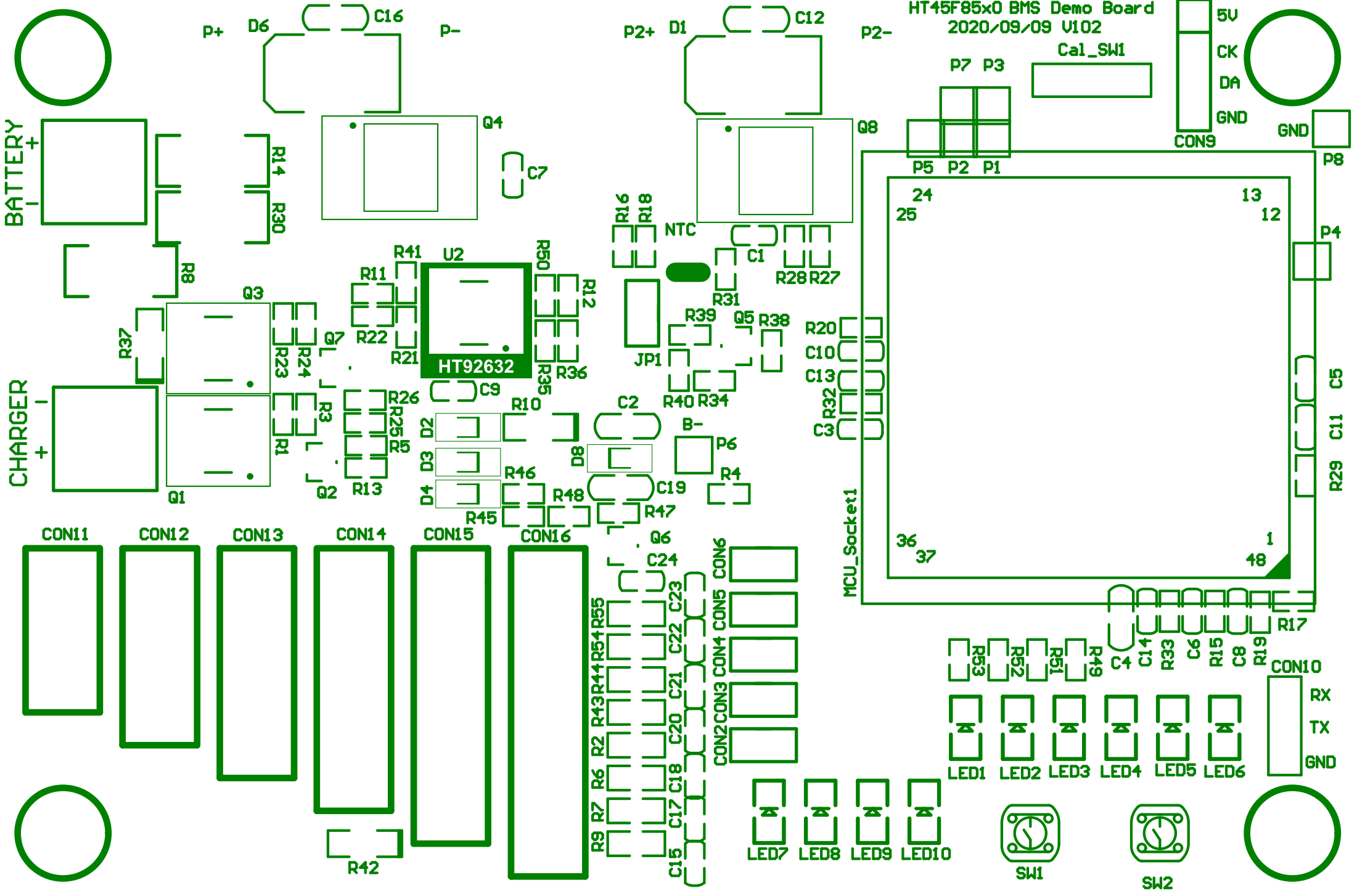


Title			BMS Demo Board HT45F850		
Size	Number	Revision			
A3	V102			V102	
Date:	2020/9/29	Sheet of			
File:	C:\Users\...HT45F85x0_DemoMotherboard	BOM		Bschdoc	





HT45F85x0 BMS Demo Board
2020/09/09 V102



BATTERY +
-

CHARGER +
-

5U
CK
DA
GND
CON9

GND

P8

P4

R29 C11 C5

R17

RX
TX
GND

CON10

MCU_Socket1

HT92632

NTC

Cal_SW1

SW1

SW2

p+

p-

P2+

P2-

P7 P3

P5 P2 P1

CON11

CON12

CON13

CON14

CON15

CON16

Q6

C24

C21

C22

C23

CON2

CON3

CON4

CON5

CON6

R9 R7 R6 R2 R43 R44 R54 R55

C15

C17

C18

C20

C21

C22

C23

R42

R13

R21

R22

R23

R24

R25

R26

R31

R32

R33

R34

R35

R36

R37

R38

R39

R40

R41

R45

R46

R47

R48

R50

R51

R52

R53

R54

R55

Q3

Q7

Q1

Q2

Q4

Q5

Q8

Q6

Q1

Q2

Q3

Q4

Q5

Q6

Q7

Q8

Q9

Q10

Q11

Q12

Q13

Q14

Q15

Q16

Q17

Q18

Q19

Q20

Q21

Q22

Q23

Q24

Q25

Q26

Q27

Q28

Q29

Q30

Q31

Q32

Q33

Q34

Q35

Q36

Q37

Q38

Q39

Q40

Q41

Q42

Q43

Q44

Q45

Q46

Q47

Q48

Q49

Q50

Q51

Q52

Q53

Q54

Q55

Q56

Q57

Q58

Q59

Q60

Q61

Q62

Q63

Q64

Q65

Q66

Q67

Q68

Q69

Q70

Q71

Q72

Q73

Q74

Q75

Q76

Q77

Q78

Q79

Q80

Q81

Q82

Q83

Q84

Q85

Q86

Q87

Q88

Q89

Q90

Q91

Q92

Q93

Q94

Q95

Q96

Q97

Q98

Q99

Q100

Q101

Q102

Q103

Q104

Q105

Q106

Q107

Q108

Q109

Q110

Q111

Q112

Q113

Q114

Q115

Q116

Q117

Q118

Q119

Q120

Q121

Q122

Q123

Q124

Q125

Q126

Q127

Q128

Q129

Q130

Q131

Q132

Q133

Q134

Q135

Q136

Q137

Q138

Q139

Q140

Q141

Q142

Q143

Q144

Q145

Q146

Q147

Q148

Q149

Q150

Q151

Q152

Q153

Q154

Q155

Q156

Q157

Q158

Q159

Q160

Q161

Q162

Q163

Q164

Q165

Q166

Q167

Q168

Q169

Q170

Q171

Q172

Q173

Q174

Q175

Q176

Q177

Q178

Q179

Q180

Q181

Q182

Q183

Q184

Q185

Q186

Q187

Q188

Q189

Q190

Q191

Q192

Q193

Q194

Q195

Q196

Q197

Q198

Q199

Q200

Q201

Q202

Q203

Q204

Q205

Q206

Q207

Q208

Q209

Q210

Q211

Q212

Q213

Q214

Q215

Q216

Q217

Q218

Q219

Q220

Q221

Q222

Q223

Q224

Q225

Q226

Q227

Q228

Q229

Q230

Q231

Q232

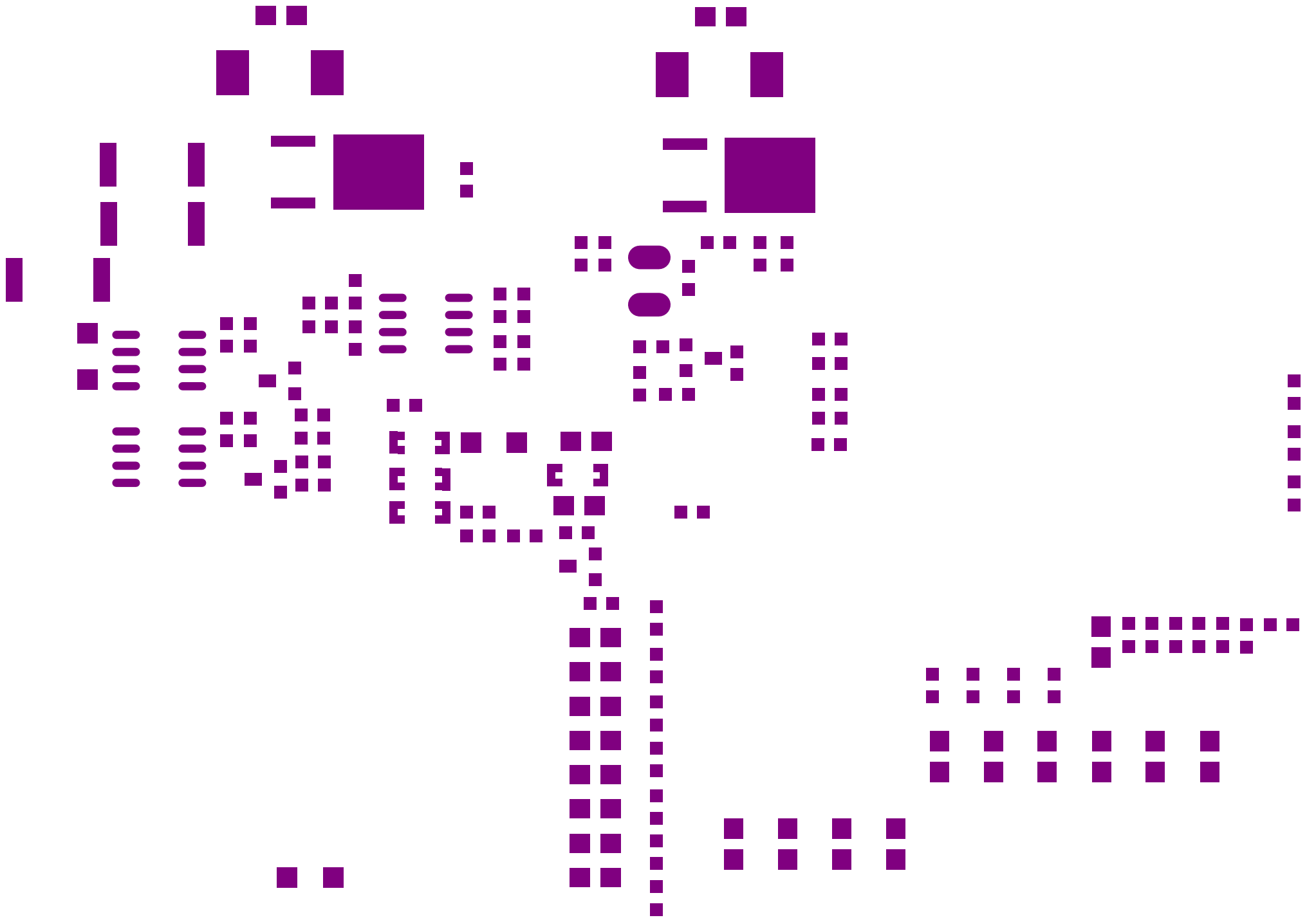
Q233

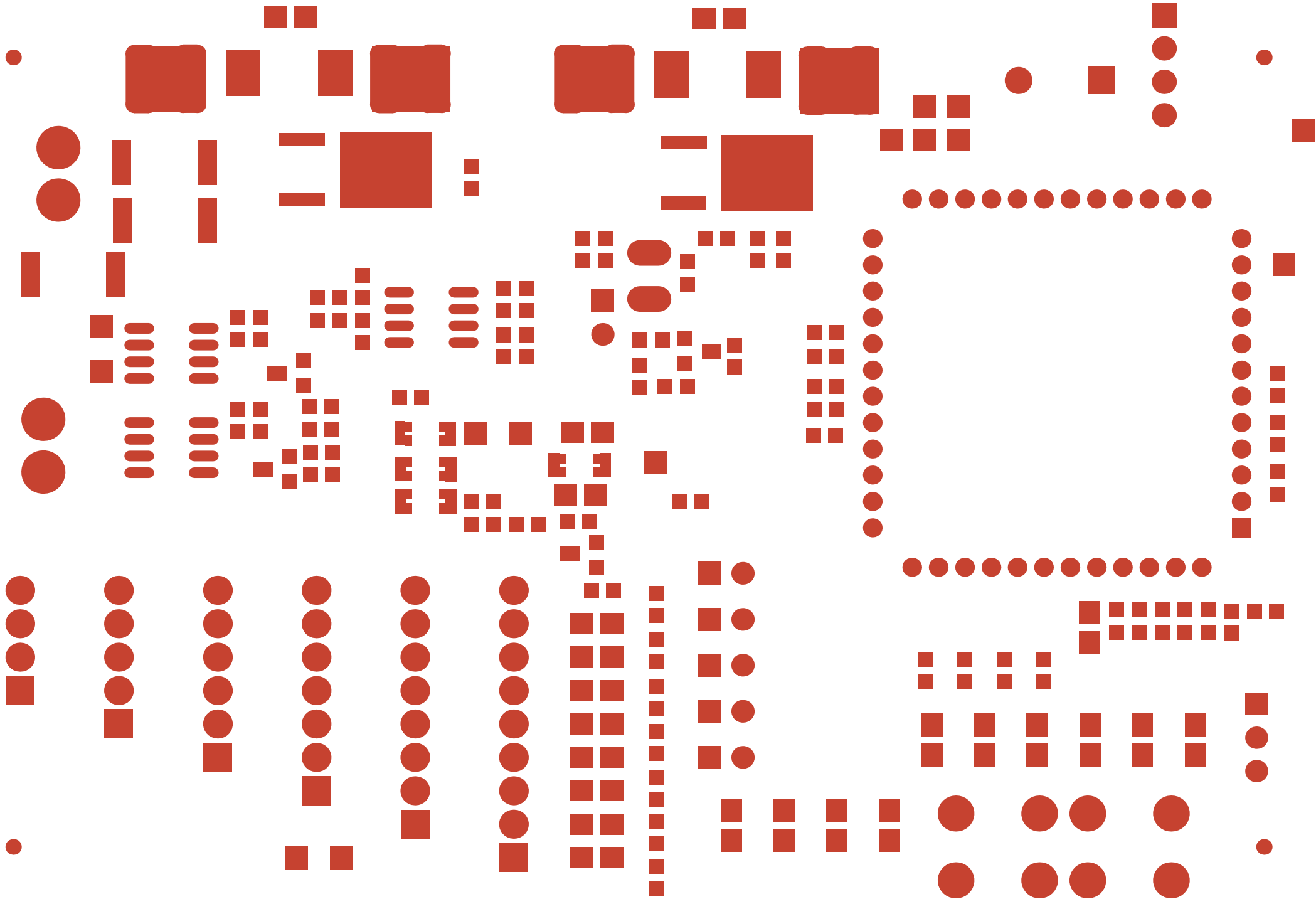
Q234

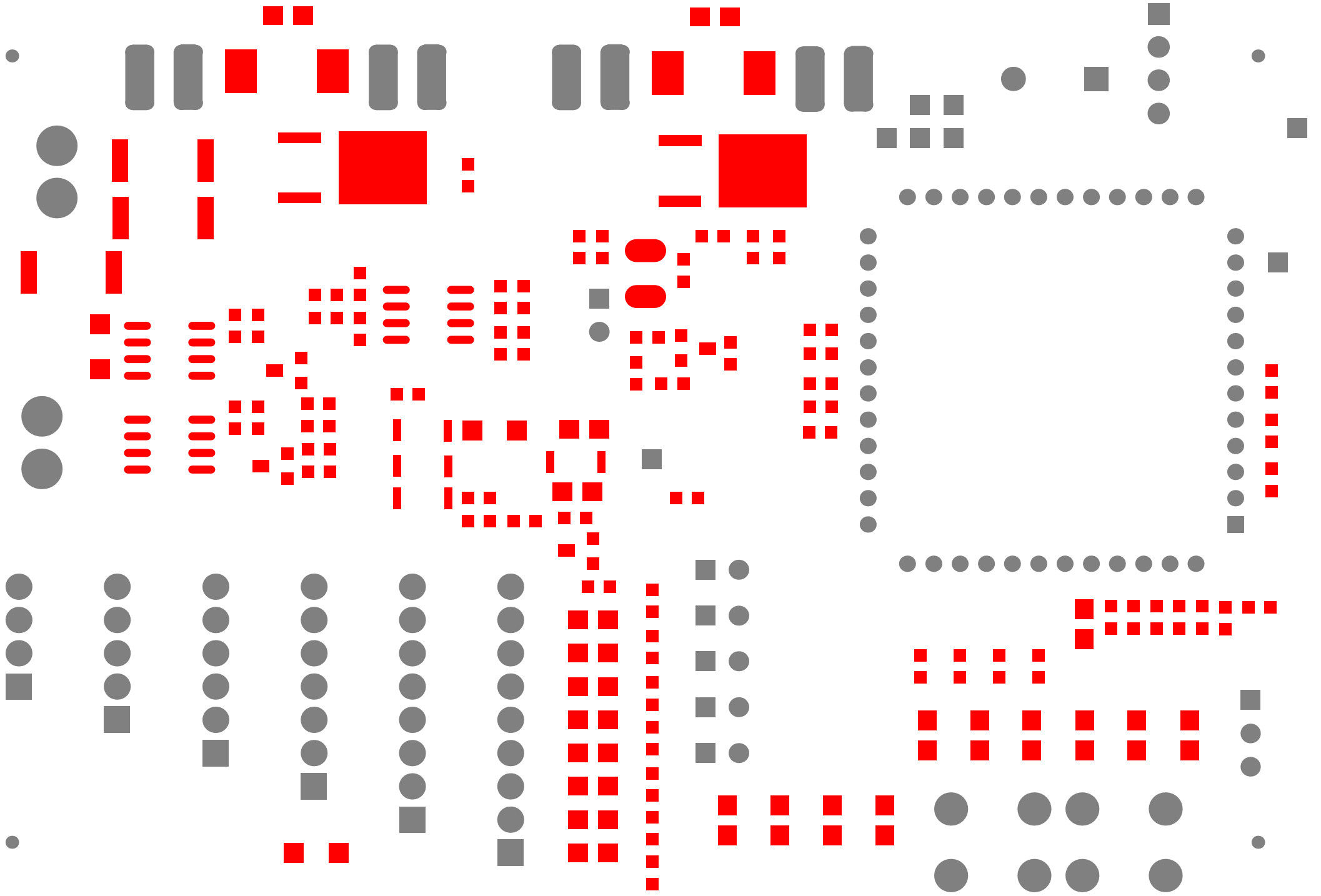
Q235

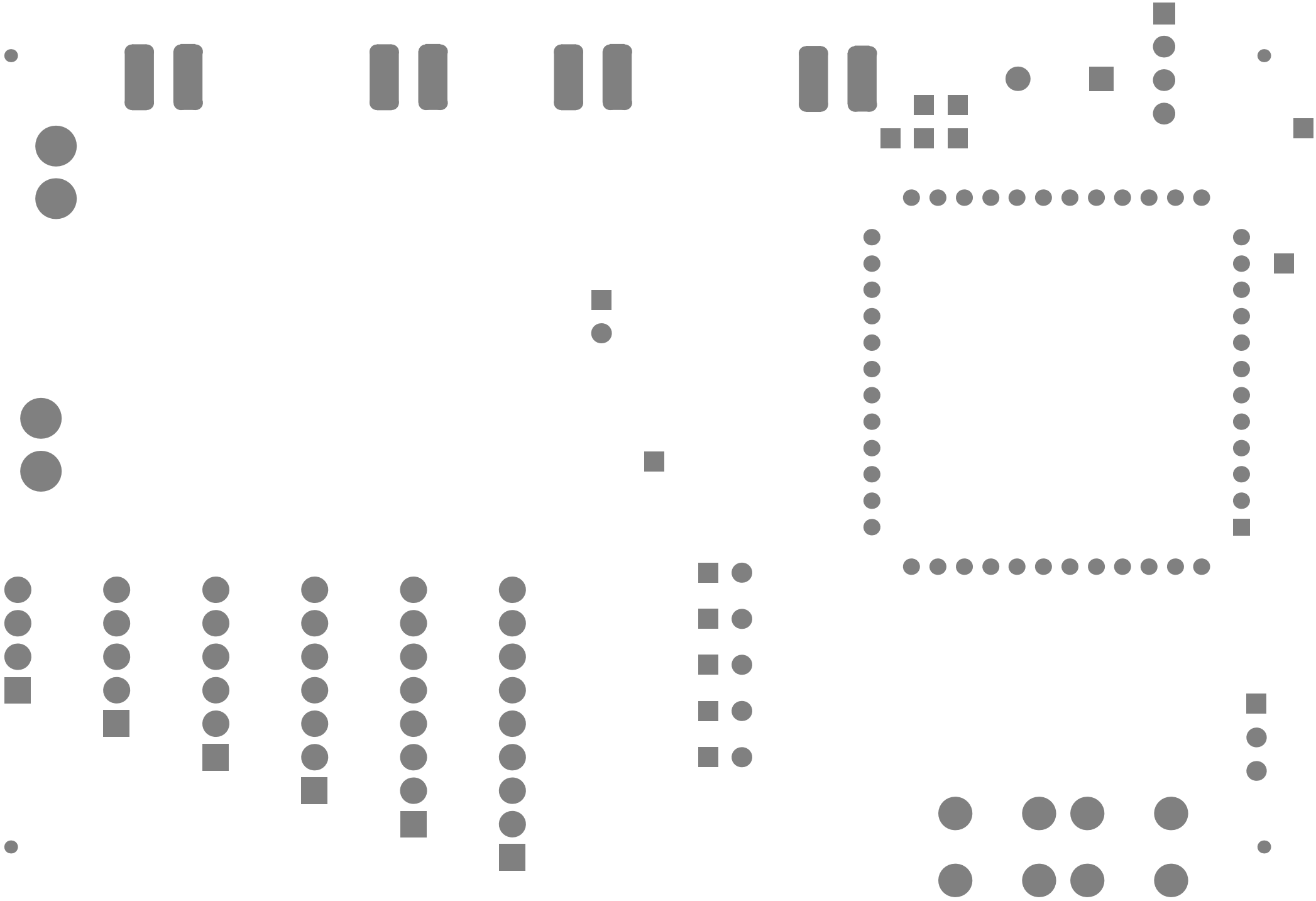
Q236

<













Comment	Description	Designator	Footprint	LibRef	Quantity
1N4148	1 Amp Fast Recovery Rectifier	D2, D3, D4	*DIO_LL4148_LL4148(Primary)	Diode	3
5.1V	Zener Diode	D8	*DIO_LL4148_LL4148(Primary)	D Zener	1
0.1uF	Capacitor	C1, C5, C7, C8, C9, C10, C11, C13, C14	0603C	Cap	9
2.2nF	Capacitor	C3	0603C	Cap	1
NC	Capacitor	C6, C15, C17, C18, C20, C21, C22, C23, C24	0603C	Cap	9
0R	Resistor	R4, R15, R49, R51, R52, R53	0603R	Res1	6
100k	Resistor	R1, R3, R21, R23, R24, R31, R35, R41, R45, R46, R48, R50	0603R	Res1	12
10k	Resistor	R11, R20, R22, R29, R32, R33, R34	0603R	Res1	7
10R	Resistor	R5, R25	0603R	Res1	2
1M	Resistor	R17, R38, R39, R40	0603R	Res1	4
20k	Resistor	R19	0603R	Res1	1
2k	Resistor	R12, R36	0603R	Res1	2
300k	Resistor	R13, R16, R26, R28	0603R	Res1	4
5.1k	Resistor	R47	0603R	Res1	1
510R	Resistor	R18, R27	0603R	Res1	2
0.1uF/50V	Capacitor	C12, C16, C19	0805C	Cap	3
4.7uF/50V	Capacitor	C2, C4	0805C	Cap	2
100R/0805	Resistor	R2, R6, R7, R9, R43, R44, R54, R55	0805R	Res1	8
0R/1206	Resistor	R42	1206	Res1	1
200R/1206	Resistor	R10	1206	Res1	1
NC	Resistor	R37	1206	Res1	1
50mR/2512	Resistor	R8, R30	2512R	Res1	2
5mR/2512	Resistor	R14	2512R	Res1	1
PACK		P2+, P2-, P+, P-	Battery_PAD	COM	4
SW-PB	Switch	SW1, SW2	BUTTON	SW-PB	2
Header 4	Header, 4-Pin	CON2, CON3, CON4, CON5, CON6	CON2	Header_4_1	5
Jumper	Jumper Wire	JP1	CON2	Jumper	1
OCDS	Header, 4-Pin	CON9	CON4*1	Header 4	1
UART	Header, 3-Pin	CON10	HDR1X3	Header 3	1
BATTERY	Header, 4-Pin	CON7	HOUSING4MM*2	Header 4_1	1
CHARGER	Header, 4-Pin	CON1	HOUSING4MM*2	Header 4_1	1
LED	Typical RED GaAs LED	LED1, LED2, LED3, LED4, LED5, LED6, LED7, LED8, LED9, LED10	LED_SMD0805	LED1	10
HT45F85x0_Socket	HT45F85x0_DemoMotherboard MCU_Socket V100	MCU_Socket1	MCU_Socket_48pin_2mm_1	HT45F85x0_DemoMotherboard_Socket	1
100k		NTC	NTC_PAD	Sensor(1)	1
Plug	Plug	P1, P2, P3, P4, P5, P6, P7, P8	PIN1	Plug	8
ER3D-TP	Default Diode	D1, D6	SMC	Diode	2
DMP6050SSD-13		Q1, Q3	SOP 8PIN 150MIL	DMP4025LSLD-13	2
HT92632		U2	SOP 8PIN 150MIL 1.27PITCH	IC 2x4 S	1
2N7002	N-Channel Power MOSFET	Q2, Q7	SOT-23	NMOS	2
MMBT3904	NPN General Purpose Amplifier	Q5, Q6	SOT-23	NPN	2
SW-PB	Switch	Cal_SW1	SPST-2_250mil	SW-PB	1
P0706BD	N-Channel Power MOSFET	Q4, Q8	TO252-3	NMOS	2
HOLE		HOLE1, HOLE2, HOLE3, HOLE4	VIA	HOLE	4
Header 4	Header, 4-Pin	CON11	XH2.54mm_4PIN	Header 4	1
Header 5	Header, 5-Pin	CON12	XH2.54mm_5PIN	Header 5	1
Header 6	Header, 6-Pin	CON13	XH2.54mm_6PIN	Header 6	1
Header 7	Header, 7-Pin	CON14	XH2.54mm_7PIN	Header 7	1
Header 8	Header, 8-Pin	CON15	XH2.54mm_8PIN	Header 8	1
Header 9	Header, 9-Pin	CON16	XH2.54mm_9PIN	Header 9	1