

Arduino 範例程式使用說明

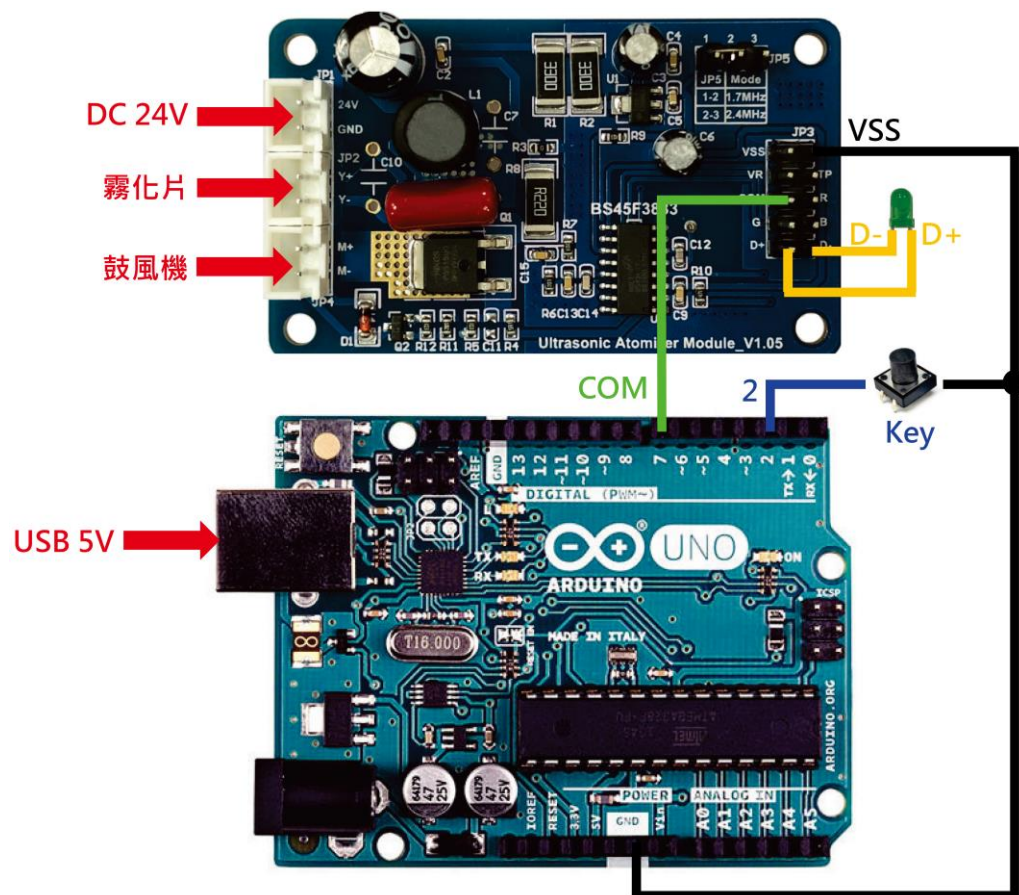
目錄

線路連接.....	2
功能描述.....	3

Arduino 應用範例

本範例採用 Arduino UNO R3 平台作為主機，通過 1-wire bus 通訊方式實現對霧化器模組 BMZ00040 功率進行控制。

線路連接

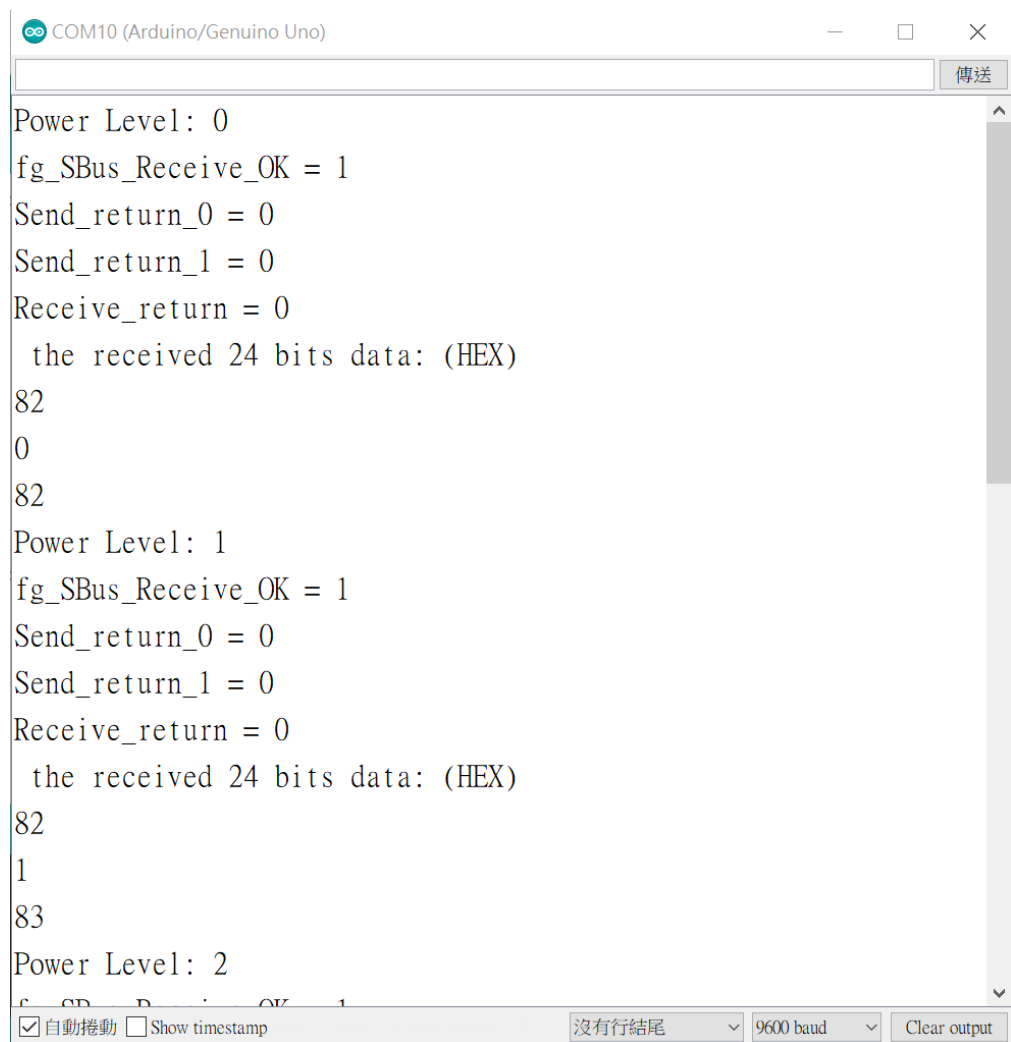


建議兩片電路板依序上電，勿同時上電以避免任何可能的電源衝突。

功能描述

輕按按鍵循環切換模組的霧化功率（OFF→一檔(6W)→二檔(8W)→三檔(10W)→OFF...）。

打開序列埠監控視窗，每次按下按鍵後，一些變數值及模組送出的 24 bits 資料值會顯示在視窗中。



```
COM10 (Arduino/Genuino Uno)
Power Level: 0
fg_SBus_Receive_OK = 1
Send_return_0 = 0
Send_return_1 = 0
Receive_return = 0
  the received 24 bits data: (HEX)
82
0
82
Power Level: 1
fg_SBus_Receive_OK = 1
Send_return_0 = 0
Send_return_1 = 0
Receive_return = 0
  the received 24 bits data: (HEX)
82
1
83
Power Level: 2
fg_SBus_Receive_OK = 1
```